

KPS - KPF

BOMBAS PERIFÉRICAS



ALIMENTACIÓN HÍDRICA DOMÉSTICA

Bomba centrífuga periférica de tamaño pequeño, capaz de generar grandes alturas de elevación, es adecuada para usos domésticos y empleos de pequeña entidad en la industria. Cuerpo de la bomba y soporte del motor de latón para la versión KP 60, y en fundición para las versiones KPS 30 y KP 38. Rodete de latón. Cierre mecánico de carbono/cerámica. Motor cerrado asíncrono y refrigerado por ventilación externa.

Protección termoamperimétrica incorporada y condensador permanente en la versión monofásica. Para la protección del motor trifásico se recomienda el uso de un dispositivo de protección contra sobrecargas que respete las normas vigentes.

Rango de funcionamiento: de 1 a 50 l/min con altura de elevación hasta 107 metros.

Rango de temperatura del líquido: de 0°C a +35°C para uso doméstico, de -10°C a +80°C (de -10°C a +50°C para las versiones KPS 30 y KP 38) para otras aplicaciones.

Características del líquido bombeado: limpio, sin sólidos ni sustancias abrasivas, no viscoso, no agresivo, no cristalizado y químicamente neutro.

Temperatura ambiente máxima: +40°C.

Presión máxima de funcionamiento: 10 bar (6 bar para la versión KPS 30/16 y KP 60/12).

Grado de protección: IP 44

Clase de aislamiento: F.

DATOS TÉCNICOS

MODELO	CÓDIGO	DATOS ELÉCTRICOS						
		ALIMENTACIÓN 60 Hz	P1 MÁX kW	P2 NOMINAL		In A	CONDENSADOR	
				kW	HP		µF	Vc
KPF 30/16 115/60M (int. Capacit.)	60112868	1x115 V~	0,66	0,37	0,5	5,85	31,5	250
KPF 30/16 220-230/60M	101111410	1x220-230 V~	0,64	0,37	0,5	2,71-2,84	8	450
KPF 30/16 220-277/380-480/60T	101111420	3x220-230/380-480 V ~	0,55	0,37	0,5	1,56-0,9	-	-
KPS 30/16 115/60M (int. Capac.)	60118414	1x115 V~	0,47	0,3	0,4	4,2	31,5	250
KPS 30/16 220-230/60M	101112174	1x220-230 V~	0,47	0,3	0,4	2-2,1	8	450
KPS 30/16 220-277/380-480/60T	101112134	3x220-230/380-480 V ~	0,45	0,3	0,4	1,4-0,8	-	-
KPS 30/16 115/60M*PRED	60140277	1x115 V~	0,47	0,3	0,4	4,2	31,5	250
KPS 30/16 220-230/60M*PRED	101112374	1x220-230 V~	0,47	0,3	0,4	2,-2,1	8	450
KPF 45/20 115/60M	60143381	1x115 V~	1,8	1,00	1,36	17	80	250
KPF 45/20 220-230/60M	60143379	1x220-230 V~	1,8	1,00	1,36	9-8,8	20	450
KPF 45/20 220-277/380-480/60T	60143383	3x220-230/380-480 V ~	1,4	1,0	1,34	5,2-5	-	-

* Bomba KPS predispuesta, equipadas con manómetro, presóstato, cable de alimentación con enchufe EE.UU. y racor de cinco vías para conexión a un depósito.

KP

BOMBAS PERIFÉRICAS

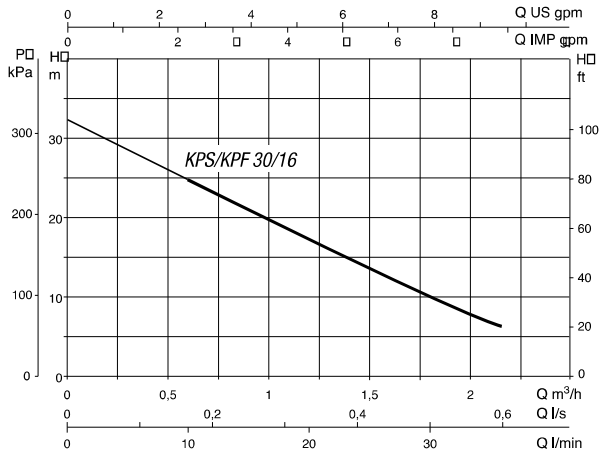


MOTORES
ALTA
EFICIENCIA

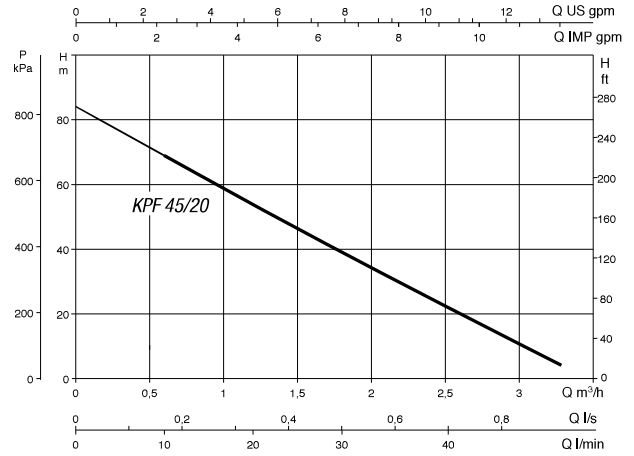
KP 60/6 - 60/12

MODELO	CÓDIGO	DATOS ELÉCTRICOS						
		ALIMENTACIÓN 60 Hz	P1 MÁX kW	P2 NOMINAL		In A	CONDENSADOR	
				kW	HP		µF	Vc
KP 38/18 115/60 M	60116771	1x115 V~	0,86	0,6	0,8	7,2	50	450
KP 38/18 220-230/60 M	60116770	1x220-230 V~	0,86	0,6	0,8	3,6-3,8	12,5	450
KP 38/18 220-277/380-480/60T	101113390	3x220-230/280-400 V~	0,81	0,6	0,8	2,5-1,15	-	-
KP 60/6 220-230/60 M	101113300	1x220-230 V~	0,62	0,37	0,5	3,35-3,5	10	450
KP 60/6 220-277/380-480/60T	101113310	3x220-230/280-400 V~	0,52	0,37	0,5	1,8-1	-	-
KP 60/12 220-230/60 M	101113340	1x220-230 V~	1,29	0,37	1	5,45-5,7	20	450
KP 60/12 220-277/380-480/60T	101113350	3x220-230/280-400 V~	1,21	0,37	1	3,46-2	-	-

KPS/KPF 30/16

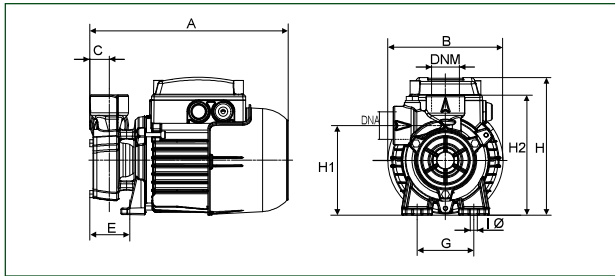


KPF 45/20

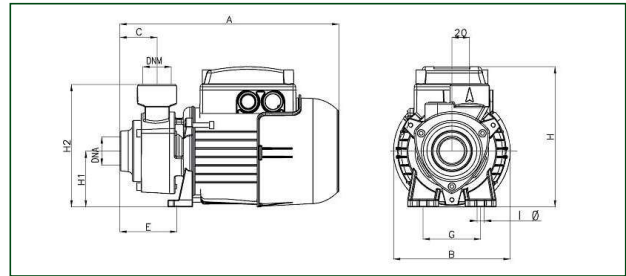


DIMENSIONES Y PESOS

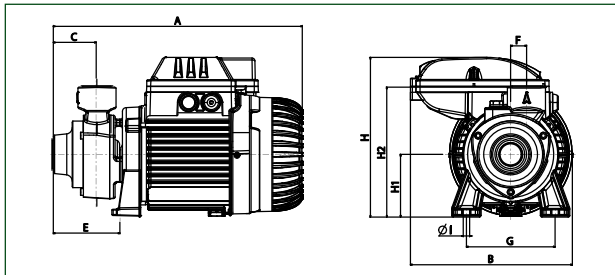
KPS 30/16



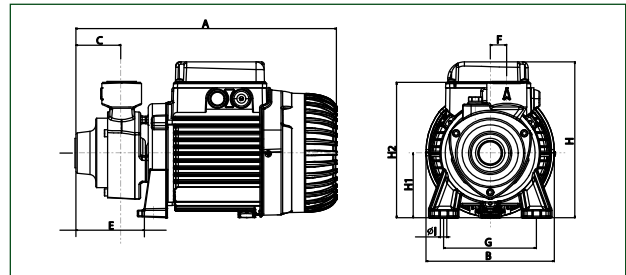
KPF 30/16



KPF 45/20 115 M

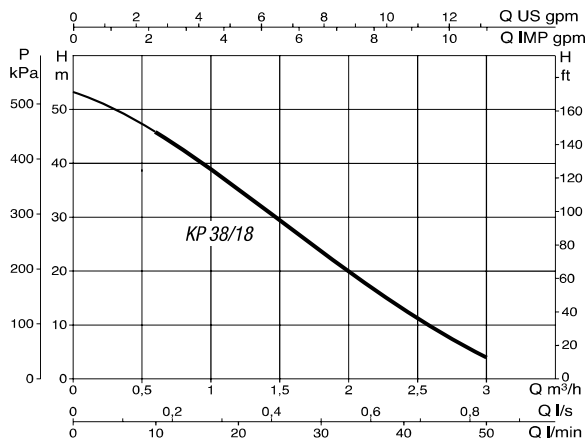


KPF 45/20 220 M - T

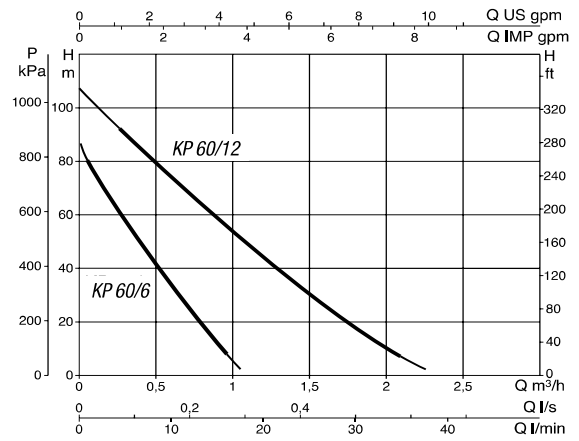


MODELO	A	B	C	E	F	G	H	H1	H2	Ø	DNA (NPT)	DNM (NPT)	DIMENSIONES EMBALAJE			PESO KG	CANT. x PALLET
													L/A	L/B	H		
KPF 30/16 115 M	247	132	42	64	-	65	174	63	138	8	1"	1"	271	176	209	5,3	68
KPF 30/16 220 M - T	247	132	42	64	-	65	158	63	138	8	1"	1"	262	140	180	5,3	110
KPS 30/16 115 M	228	132	22	46	-	65	174	103	138	8	1"	1"	271	176	209	5,4	68
KPS 30/16 220 M - T	228	132	22	46	-	65	158	103	138	8	1"	1"	259	164	197	5,4	120
KPF 45/20 115 M	314	205	54	84	20	112	201	78	163	8	1"	1"	360	222	252	9	30
KPF 45/20 220 M - T	314	155	54	84	20	112	188	78	163	8	1"	1"	356	180	234	9	42

KP 38/18

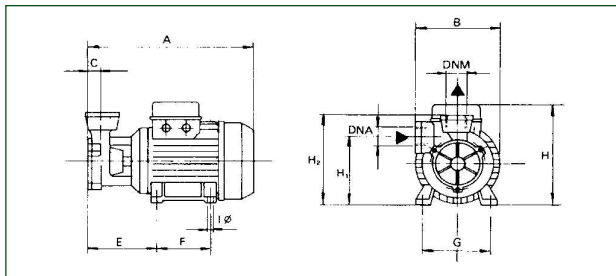


KP 60/6 - 60/12

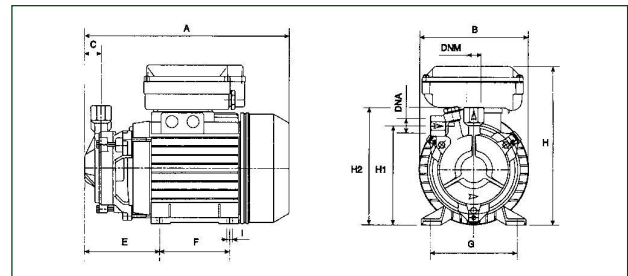


DIMENSIONES Y PESOS

KP 38/18



KP 60/6 - KP 60/12



MODELO	A	B	C	E	F	G	H	H1	H2	IØ	DNA (NPT)	DNM (NPT)	DIMENSIONES EMBALAJE			PESO KG	CANT. x PALLET
													L/A	L/B	H		
KP 38/18 115 M	255	131	26	106	80	100	205	108	153	8	1"	1"	332	202	269	7,5	39
KP 38/18 220 M	255	131	26	106	80	100	186	108	153	8	1"	1"	271	176	209	7,5	68
KP 38/18 T	255	130	26	106	80	100	157	108	153	8	1"	1"	271	176	209	7,5	68
KP 60/6 M	262	142	21	96	90	112	204	127	151	7	1/2"	1/2"	332	202	269	8,2	39
KP 60/6 T	262	142	21	96	90	112	173	127	151	7	1/2"	1/2"	332	202	269	7,9	39
KP 60/12 M	262	142	20	96	90	112	204	126	161	7	3/4"	3/4"	332	202	269	10,1	39
KP 60/12 T	262	142	20	96	90	112	173	126	161	7	3/4"	3/4"	332	202	269	9,9	39